



# 八代市街地 八代市街

## 本町アーケード - 本町拱廊商店街 -

**お問い合わせ 询价**

まちなか活性化協議会(たまりんば内)  
街道活性化協議会

住所所在地 八代市本町2丁目 3-22

TEL/FAX 0965-32-0721

URL <http://8246yurutto.net/>

さらに詳しい観光情報はこちら!

八代観光ポータルサイト  
きなっせ八代  
八代旅游网  
八代 欢迎您

<http://kinasse-yatsushiro.jp/>

详细观光信息请看这里!

元禄元年(1688)、松井家4代直之が母崇芳院尼のために建てた御茶屋で、美しい庭園があります。園内の展示室には茶道をこよなく愛した松井家に代々伝わる茶道具を展示しています。

在元禄元年(1688)、由松井家第四代直之为其母崇芳院尼所建造的茶室，并配有美丽的日式庭院。园内的展示室展示的有非常喜爱茶道的松井家代代相传的茶道具。



加藤正方が、元和8年(1622)に築いた城で、城の石垣には石灰岩が用いられ、その色から白鷺城とも呼ばれました。

由加藤正方在元和8年(1622)建造的城池，因为城的石垣用的是石灰岩，因为颜色所以还被称为是“白鷺城”。



八代市立博物館  
未来の森ミュージアム  
未来森林博物館



八代市立第一中  
八代市立第一中学

八代市役所  
八代市政府

八代中央駐車場  
八代中央停车场

熊本総合病院  
熊本综合医院

桜十字八代病院  
櫻十字八代医院

鷹辻天満宮  
鷹辻天満宮

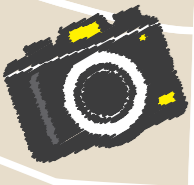
光徳寺  
光徳寺

通町郵便局  
通町邮局

松江大神宮  
松江大神宮

やつしろ  
ハーモニーホール  
八代 Harmony Hall

千佛寺  
千佛寺



照光寺  
照光寺院

塩谷八幡宮  
盐谷八幡宮



八代本町郵便局  
八代本町邮局

アーケード  
拱廊商店街

盛光寺  
盛光寺院

安養寺  
安養寺

正教寺  
正教寺院

見松禅寺  
看松禅寺

養林寺  
养林寺



マックスバリュ  
MaxValu 八代店

アルファステイツ八代城址  
Alphastates 八代城遗址



八代郵便局  
八代邮局

セレクトロイヤルホテル  
八代皇家精选酒店

熊本総合病院駐車場  
熊本综合医院停车场

アルファワン八代  
Alpha-One 八代



ホテルルートイン八代  
酒店 ROUTE-INN 八代

医王寺  
医王寺

浄喜寺  
浄喜寺院

ホテルウィング  
インターナショナル  
熊本八代  
HOTEL WING INTERNATIONAL 熊本八代



本町緑地公園  
本町绿地公园



八福商店  
八福商店

八福商店  
八福商店

八福商店  
八福商店

八福商店  
八福商店

八福商店  
八福商店

八福商店  
八福商店

八福商店  
八福商店

八福商店  
八福商店

八福商店  
八福商店

八福商店  
八福商店

八福商店  
八福商店

昭和48年以来約40年に渡り、親しまれてきた中心市街地の商店街、「本町アーケード」。本町1丁目から3丁目まで約700メートルの直線アーケードは熊本県内では2番目の大きさです。

从昭和48年(1973)年至今40年，位于市中心一直深受广大喜爱的商店街“本町拱廊商店街”。是从本町1丁目到3丁目大约700多米的直线商店街，规模在熊本县内为第二位。

- WI-FI スポット  
Wi-Fi 热点
- トイレ  
厕所
- パーキング  
停车场
- ホテル  
酒店
- 銀行  
银行
- 病院  
医院

**1 まちなかホームルームたまりんば**  
街区交流会館 Tamarinba

「まちなか図書室」として貸出可能な本が約1500冊、新聞が4紙あり、自由に読むことができます。飲食やスマホ、パソコンの持ち込みも可能です。(Wi-Fiスポット)

作为“街区图书室”，有1500多本可借出的图书，并且还有4种报纸，可以自由阅读，并且可以饮食，以及自带手机和电脑。



**2 がらっば広場** 河童广场

イベントや作品展示、コンサート、フリーマーケットなど、物販の即売や物産展などが開催されます。

举办作品展示、音乐会、跳蚤市场、物品促销、物产展等各种活动。

おまづ  
替えてみる  
可以换尿不湿



**3 八福商店** 八福商店

八代のおいしい特産品をはじめ、くまモンのグッズ、八代養護学校の生徒さんたちが作った陶器類も常時販売。2階の「祭遊喜」では絵本の読み聞かせや映画上映など定期的に行っています。

以八代的美味特产位首，销售的还有 kumamon 的各种物品，以及八代养护学校的学生们制作的陶器。在2楼的“祭游喜”还定期举办读书会和电影上映会。

